

Análise dos PPCs dos cursos de Licenciatura em Pedagogia dos Institutos Federais: a formação do professor que ensina matemática nas regiões Centro-Oeste e Nordeste.

Tariana de Jesus Gomes Leite¹, Enio Freire de Paula²

1. Discente do Curso de Licenciatura em Pedagogia – IFSP – Câmpus Presidente Epitácio;
 2. Docente – IFSP – Câmpus Presidente Epitácio, Área Matemática.
- E-mails: tharileite@gmail.com, eniodepaula@ifsp.edu.br

Introdução



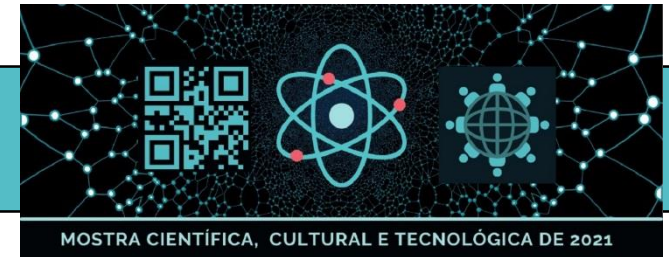
- Este projeto de iniciação científica objetiva **mapear, descrever, sistematizar e compreender** as perspectivas de identidade profissional (IP) de professores que ensinam matemática (PEM) presentes nos projetos pedagógicos dos cursos de Licenciatura em Pedagogia ofertados pelos Institutos Federais de Educação, Ciência e Tecnologia (IFs);

Introdução



- Sendo assim, refletir de que modo a IP de PEM se evidencia nos projetos pedagógicos dos cursos ofertados por essa instituição é, a nosso ver:
 - **Um ponto relevante na tentativa de compreendermos as especificidades da formação inicial tratadas em uma instituição de destaque na oferta de educação profissional no sistema educacional brasileiro;**

Introdução



- Esperamos, a partir desse estudo, construirmos um panorama das expectativas relacionadas a IP de PEM nos cursos ofertados no âmbito dos *campi* dos institutos federais espalhados por todo território nacional;
- A partir dessa ação, acreditamos que será possível compreendermos os elementos e os aspectos que inter-relacionam a formação de PEM e o movimento de constituição de sua IP, no contexto dos cursos de licenciatura em Pedagogia ofertados pelos Ifs;

Introdução

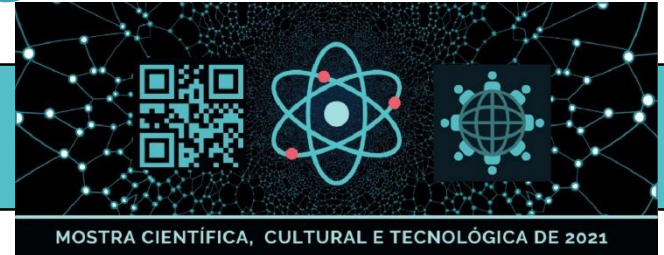


- Tendo isso em vista, esta apresentação trás os resultados das pesquisas realizadas nos PPCs dos cursos de Licenciatura em Pedagogia, mais especificamente no que se refere às disciplinas relacionadas à educação matemática nos IFs das regiões Centro-Oeste e Nordeste.

Metodologia



- Os dados encontrados foram armazenados em tabelas – uma para cada região do país –, contendo: região, campus, curso e modalidade, além disso foram feitas análises quantitativas por modalidade e por tipo de formação e também especificamente dos cursos de licenciatura em Pedagogia e em seguida os cursos foram adicionados à uma tabela principal que engloba todos os dados analisados;
- Após a tabulação dos dados, os PPCs dos cursos de licenciatura em Pedagogia, passamos a analisar as disciplinas – tanto as regulares quanto as optativas – com a finalidade de evidenciar o modo como a IP do PEM ocorre ao longo dos cursos.



Algumas dificuldades

- Durante a tabulação dos dados encontramos algumas dificuldades ao mapear os dados, como por exemplo:
 - Falta de dados suficientes nos *sites* dos Ifs;
 - Dificuldades ao baixar o PPC de plataformas utilizadas pelos Ifs para listagem de cursos;
 - Falta de dados suficientes nos PPCs;
 - Informações conflitantes – diferente no *site* e no PPC;
 - Alguns PPCs apontam disciplinas optativas, no entanto não há menção no ementário do curso, portanto não conseguimos analisá-las.

Resultados Esperados



- No entanto os resultados obtidos das regiões analisadas nesta fase foram mapeados e tabulados, como se pode observar nos quadros a seguir:

Resultados Esperados



Quadro 1: Cursos de Licenciatura em Pedagogia ofertados pelos Ifs

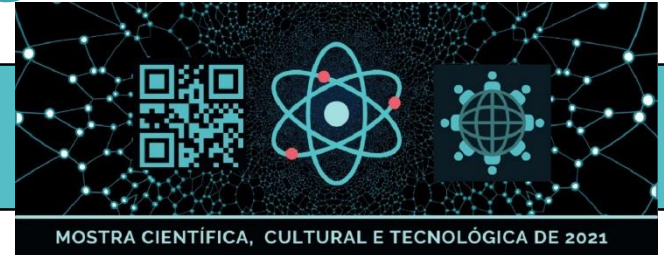
| Região | Estado/Distrito Federal/IF | Câmpus IF |
|--------------|-----------------------------|--|
| Centro-Oeste | Brasília (IFB) | São Sebastião |
| | Goiás (IFG) | Goiânia Oeste |
| | Goiás (IFGOIANO) | Câmpus Avançado Ipameri, Morrinhos |
| | Minas Gerais (IFMG) | Ouro Branco |
| | Minas Gerais (IFNMG) | Salinas |
| | Minas Gerais (IFSULDEMINAS) | Inconfidentes |
| Nordeste | Ceará (IFCE) | Canindé |
| Norte | Pará (IFPA) | Belém |
| Sudeste | Espírito Santo (IFES) | Itapina, Vila Velha |
| | São Paulo (IFSP) | Boituva, Campos do Jordão, Jacareí, Presidente Epitácio |
| Sul | Santa Catarina (IFC) | Blumenau, Camboriú, Campus Avançado Abelardo Luz, Rio do Sul , Videira |
| | Paraná (IFPR) | Curitiba, Palmas, Pitanga |
| | Rio Grande do Sul (IFRS) | Alvorada, Bento Gonçalves, Vacaria |

Fonte: Elaborado pelos(as) autores(as). Nota: Os campi com PPC indisponíveis estão indicados em azul (2). Nosso corpus é constituído pelos demais 26 *campi* indicados no quadro.



Região Centro-Oeste

- Possui sete *campi* com o curso de pedagogia, localizamos 13 disciplinas relacionadas à educação matemática, sendo, destas, 11 disciplinas regulares e 2 optativas;
- Após a análise das descrições das disciplinas, nota-se que a maioria delas, mesmo as vezes diferindo em nome, trata de metodologias e fundamentos do ensino de matemática;
 - Exceto o Campus São Sebastião - IFB, em que a disciplina trata da construção da cultura matemática e da sua importância para a educação infantil, tratando sobre seu “processo histórico e o pensamento filosófico”.



Região Nordeste

- Na região Nordeste há somente um curso, localizado no IFCE – Campus Canindé:
 - Após a investigação do PPC, foram encontradas 3 disciplinas relacionadas à educação matemática, destas 2 são regulares e 1 optativa;
- No que diz respeito às disciplinas regulares, foi o primeiro IF que exigiu disciplinas como pré-requisito antes de cursá-las. Também foi a primeira disciplina relacionada à **didática** **matemática**.

Conclusões



- Este projeto visa descobrir qual o perfil profissional dos alunos dos cursos de Licenciatura em Pedagogia ofertados pelos Institutos Federais;
- Até o presente momento investigamos um panorama geral das disciplinas relacionadas à educação matemática presente nos PPCs dos cursos encontrados nas regiões Centro-Oeste e Nordeste. Percebeu-se que há uma semelhança nas disciplinas encontradas, pois a maioria trata de “fundamentos e metodologias”, enquanto as eletivas seguem para os mais diversos temas;
- Nesta última etapa do projeto, prosseguiremos com a investigação da identidade profissional criada a partir dos PPCs dos cursos.